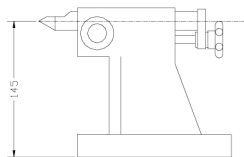
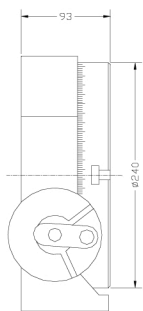


PRODUTO

OPCIONAIS

MESA DIVISORA HV-240



Características:

- Sistema de aperto com apenas uma alavanca.
- Trabalha na posição horizontal e vertical.
- Todo conjunto é tratado termicamente para evitar futura deformação.
- Mesa em fundição perlítica.
- Rosca sem-fim em aço cromo níquel, cementado e retificado.
- Fornecido com dois discos com os seguintes N° de furos em cada carreira: 15,16, 17, 18, 19, 20, 21, 23, 27, 29, 31, 33, 37, 39, 41, 43, 47, 49.
- Todo mecanismo interno trabalha imerso em óleo, bastando apenas manter nível indicado.
- Peso aproximado: 29 Kg
- Relação: 1/60

CONTRA PONTO



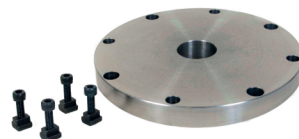
TAMBOR GRADUADO

- Pode ser acoplado no lugar do disco perfurado sendo possível fazer divisões de 2 em 2 minutos.



FLANGE PORTA PLACA

- Para Placa de até 200mm.
- Fornecida com os parafusos e as porcas para fixação no rasgo "T" da mesa.



PLACA UNIVERSAL

- Nos diâmetros: 125mm, 160mm e 200mm

